



**КОМИТЕТ ИМУЩЕСТВЕННЫХ ОТНОШЕНИЙ
АДМИНИСТРАЦИИ ПЕРМСКОГО МУНИЦИПАЛЬНОГО ОКРУГА**

РЕШЕНИЕ

о размещении объектов № 356

Пермский край
Пермский округ

14.02.2023

Комитет имущественных отношений администрации Пермского муниципального округа разрешает Открытому акционерному обществу «Межрегиональная распределительная сетевая компания Урала» (ИНН 6671163413, ОГРН 1056604000970, почтовый адрес: 620026, г. Екатеринбург, ул. Мамина Сибиряка, д. 140)

размещение объекта: «строительство участка ВЛ 0,4 кВ от ближайшей опоры ВЛ 0,4 кВ от ТП-6779, установка оборудования учета э/э на опоре ВЛ 0,4 кВ для электроснабжения малоэтажной жилой застройки по адресу: Пермский край, Пермский район, Фроловское с/п, д. Мартьяново, ул. Тюльпанов, 4 (кад.номер зем. участка 59:32:3480001:1766)»

на землях муниципальной собственности

на срок бессрочно.

Местоположение: Российская Федерация, Пермский край, Пермский м.о., д. Мартьяново.

Приложение: схема предполагаемых к использованию земель или земельных участков.

Особые условия использования:

1) При установке опор электросетевого хозяйства учесть параметры ширины проезда улично-дорожной сети, во избежание сужения полосы отвода дороги. Установить опоры на расстоянии не более 2 метров от границ земельного участка.

2) При условии получения разрешения на производство земляных работ.

Председатель комитета
имущественных отношений администрации
Пермского муниципального округа



Д.В. Ракицкий

СХЕМА

предполагаемых к использованию земель или части земельного участка

Объект: Строительство участка ВЛ 0,4 кВ от ближайшей опоры ВЛ 0,4 кВ от ТП-6779, установка оборудования учета 3/3 на опоре ВЛ 0,4 кВ для электроснабжения малоэтажной жилой застройки по адресу: Пермский край, Пермский район, Фроловское с/п.д. Мартыаново, ул. Тольянов, 4 (кад. номер зем. участка 59:32:3480001:1766)

Местоположение: Российская Федерация, Пермский край, Пермский м.о., д. Мартыаново

Площадь земель или части земельного участка: 330 кв.м.

Категория земель: земли населенных пунктов

Вид разрешенного использования (при наличии): -

Обозначение характерных точек границ	Координаты, м	
	X	Y
1	2	3
1	510876.79	2239411.14
2	510876.38	2239413.49
3	510869.80	2239451.34
4	510866.73	2239468.98
5	510866.30	2239471.50
6	510863.71	2239471.03
7	510860.76	2239470.49
8	510871.73	2239410.22
9	510874.69	2239410.76
1	510876.79	2239411.14
Система координат: МСК-59 (зона2)		

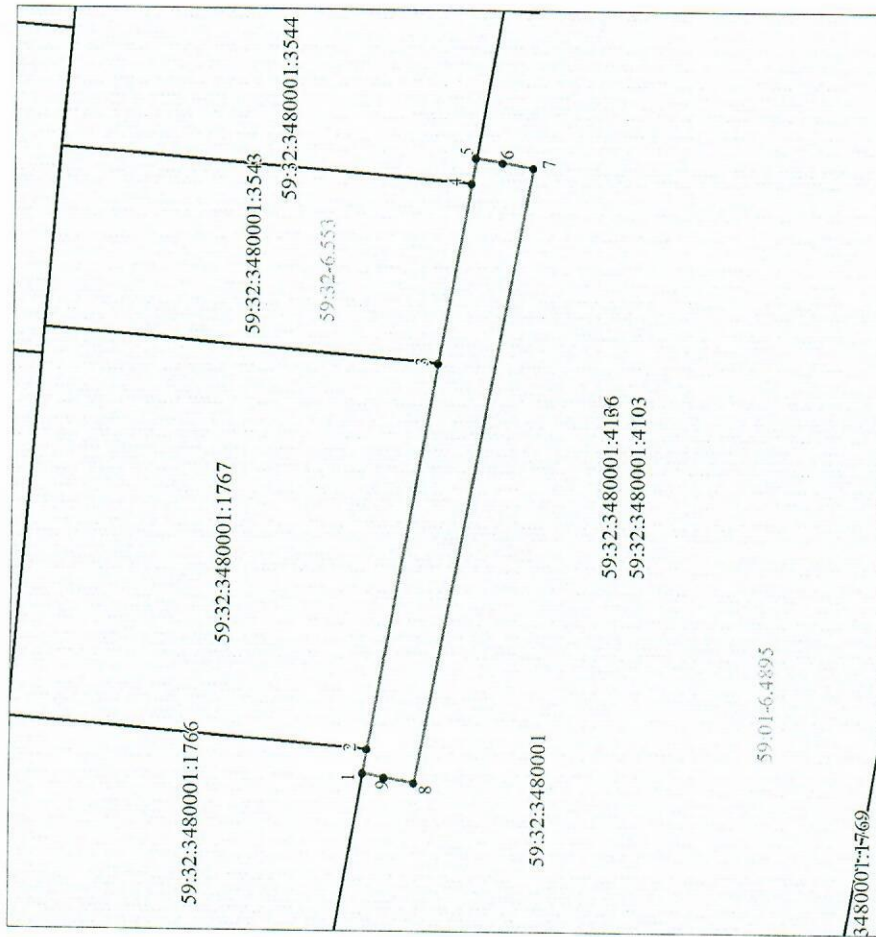
Описание границ смежных землепользователей:

- От т1 до т2 – земельный участок 59:32:3480001:1766
- От т2 до т3 – земельный участок 59:32:3480001:1767
- От т3 до т4 – земельный участок 59:32:3480001:3543
- От т4 до т5 – земельный участок 59:32:3480001:3544
- От т5 до т1 – земельный участок 59:32:3480001:4136, 59:32:3480001:4103

Условные обозначения:

- Граница испрашиваемого земельного участка (части земельного участка)
- Граница существующих земельных участков, учтенных в ЕГРН
- Граница охранный зоны
- Граница существующих объектов капитального строительства, учтенных в ЕГРН

Заявитель _____ А.М. Казанцева
(по доверенности №173-4/34-2023 от 25.01.2023)



Масштаб 1:500

Границы кадастрового квартала

Номер кадастрового квартала

Надпись кадастрового номера земельного участка

Обозначение муниципального образования, населенного пункта

59:15:1030101

59:15:1030101:4

59:15:4.25